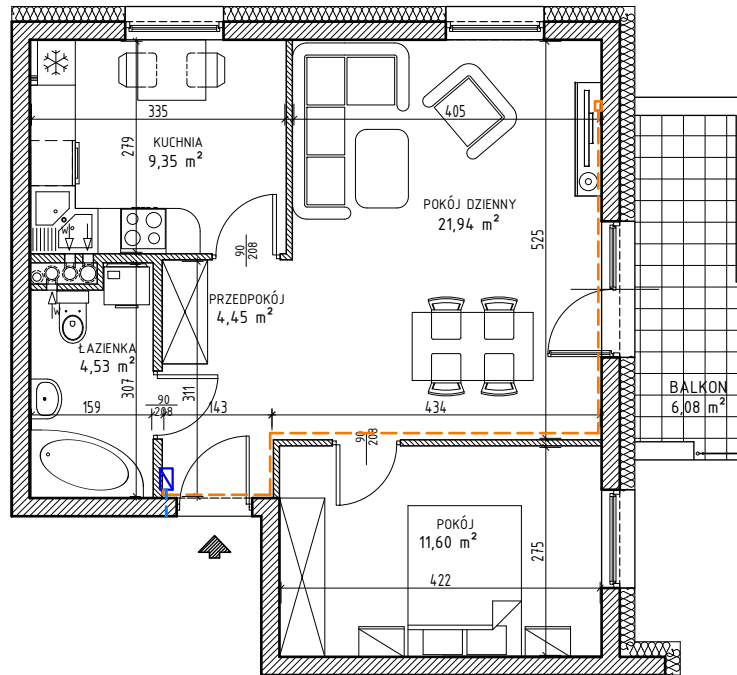




Iławskie Przedsiębiorstwo Budowlane "IPB" Sp. z o.o.  
14-200 Iława, ul. Lubawska 3  
tel.kom.+ 48 609 499 117; tel. (89) 644 90 08  
adres mail: deweloper.ilawa@ipbilawa.com.pl

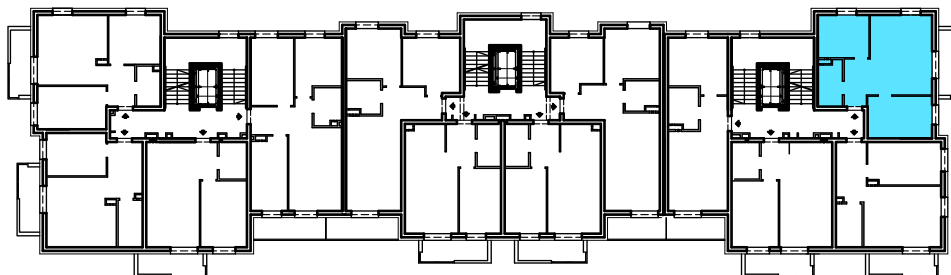
Lokal mieszkalny nr 9 w budynku nr P4 przy IłAWA, ul. Świerkowa/Piaskowa

Rzut mieszkania, skala 1:100



— Gniazda Abonenckie  
— Skrzynka ASM

Rzut II PIĘTRA budynku z zaznaczeniem  
położenia lokalu mieszkalnego



OPIS LOKALU	
TYP LOKALU	2PK
KONDYGNACJA	II PIĘTRO
POMIESZCZENIA	
PRZEDPOKÓJ	4,45m <sup>2</sup>
ŁAZIENKA	4,53m <sup>2</sup>
KUCHNIA	9,35m <sup>2</sup>
POKÓJ DZIENNY	21,94m <sup>2</sup>
POKÓJ	11,60m <sup>2</sup>
POW. UŻYTKOWA*	51,87m <sup>2</sup>

\* wszystkie wymiary i powierzchnie podane są w świetle wykończonych ścian - wg PN-ISO 9836

\*\* przedstawione wyposażenie mieszkania i stolarka drzwiowa wewnętrzna stanowi rozwiązanie poglądowe i nie jest przedmiotem umowy

\*\*\* rzut stanowi rysunek poglądowy; szczegółowe rozwiązania architektoniczne i konstrukcyjne zawarte są w projekcie budowlanym stanowiącym załącznik do pozwolenia na budowę