

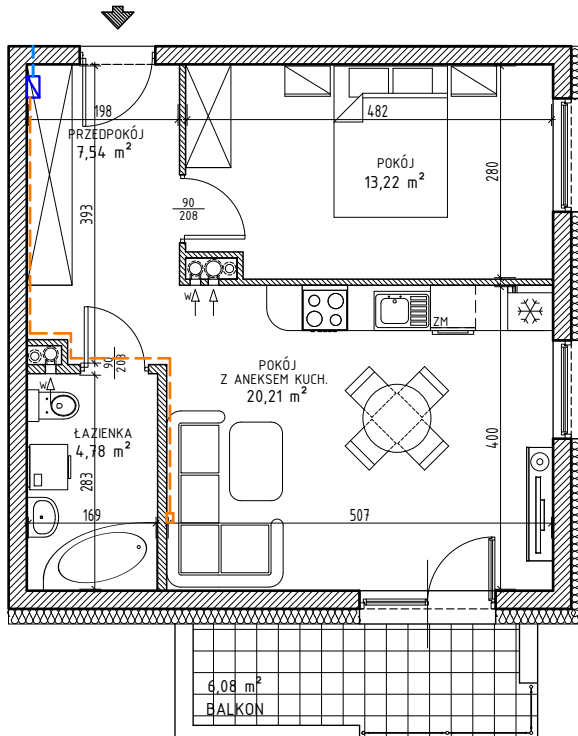


Iławskie Przedsiębiorstwo Budowlane "IPB" Sp. z o.o.
14-200 Iława, ul. Lubawska 3
tel.kom.+ 48 609 499 117; tel. (89) 644 90 08
adres mail: deweloper.ilawa@ipbilawa.com.pl

Lokal mieszkalny nr 6 w budynku nr P4 przy IłAWA, ul. Świerkowa/Piaskowa

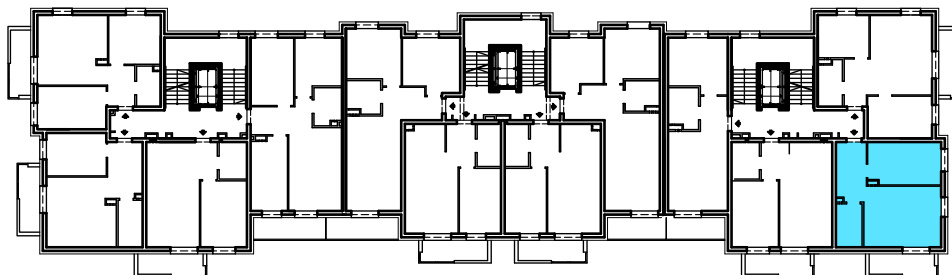


Rzut mieszkania, skala 1:100



- Gniazda Abonenckie
- Skrzynka ASM

Rzut I PIĘTRA budynku z zaznaczeniem
położenia lokalu mieszkalnego



| OPIS LOKALU | |
|---------------------------|---------------------|
| TYP LOKALU | 2PA |
| KONDYGNACJA | I PIĘTRO |
| POMIESZCZENIA | |
| PRZEDPOKÓJ | 7,54m ² |
| ŁAZIENKA | 4,78m ² |
| POKÓJ Z ANEKSEM KUCHENNYM | 20,21m ² |
| POKÓJ | 13,22m ² |
| POW. UŻYTKOWA* | 45,75m ² |

* wszystkie wymiary i powierzchnie podane są w świetle wykończonych ścian - wg PN-ISO 9836

** przedstawione wyposażenie mieszkania i stolarka drzwiowa wewnętrzna stanowi rozwiązanie poglądowe i nie jest przedmiotem umowy

*** rzut stanowi rysunek poglądowy; szczegółowe rozwiązania architektoniczne i konstrukcyjne zawarte są w projekcie budowlanym stanowiącym załącznik do pozwolenia na budowę