

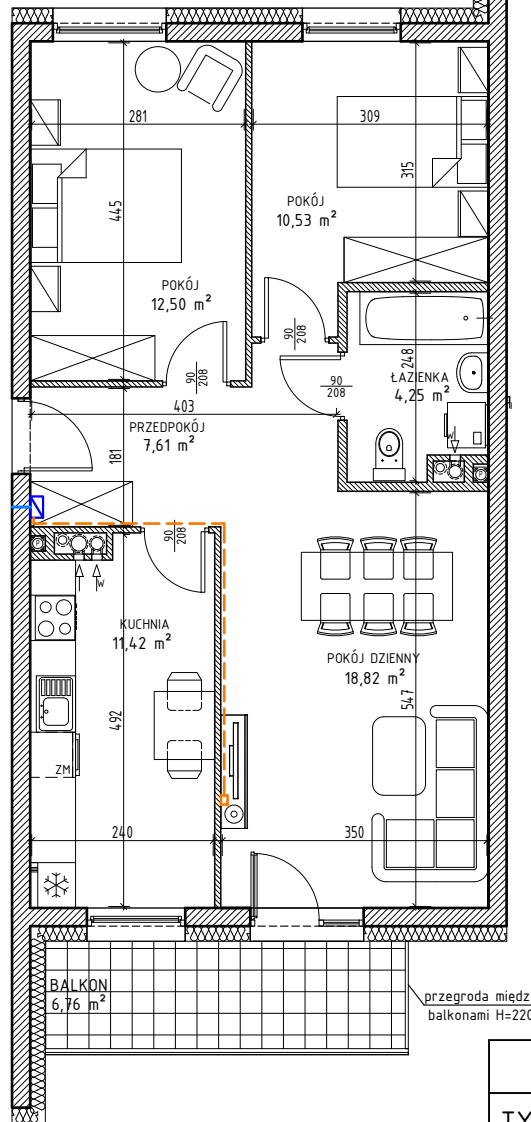


Iławskie Przedsiębiorstwo Budowlane "IPB" Sp. z o.o.  
14-200 Iława, ul. Lubawska 3  
tel.kom.+ 48 609 499 117; tel. (89) 644 90 08  
adres mail: deweloper.ilawa@ipbilawa.com.pl

Lokal mieszkalny nr 57 w budynku nr P4 przy IłAWA, ul. Świerkowa/Piaskowa

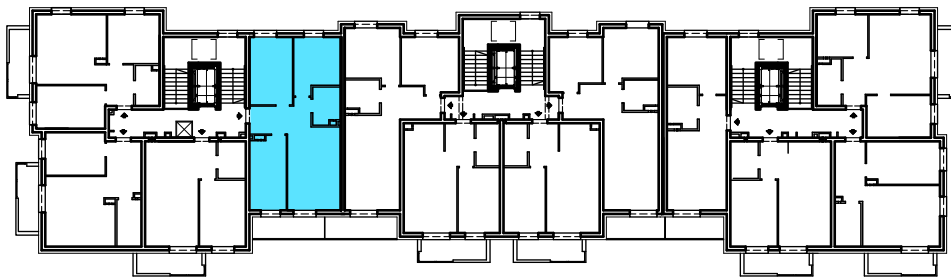


Rzut mieszkania, skala 1:100



- Gniazda Abonenckie
- Skrzynka ASM

Rzut IV PIĘTRA budynku z zaznaczeniem położenia lokalu mieszkalnego



OPIS LOKALU	
TYP LOKALU	3PK
KONDYGNACJA	IV PIĘTRO
POMIESZCZENIA	
PRZEDPOKÓJ	7,61m <sup>2</sup>
ŁAZIENKA	4,25m <sup>2</sup>
KUCHNIA	11,42m <sup>2</sup>
POKÓJ DZIENNY	18,82m <sup>2</sup>
POKÓJ	12,50m <sup>2</sup>
POKÓJ	10,53m <sup>2</sup>
POW. UŻYTKOWA*	65,13m <sup>2</sup>

\* wszystkie wymiary i powierzchnie podane są w świetle wykończonych ścian - wg PN-ISO 9836

\*\* przedstawione wyposażenie mieszkania i stolarka drzwiowa wewnętrzna stanowi rozwiązanie poglądowe i nie jest przedmiotem umowy

\*\*\* rzut stanowi rysunek poglądowy; szczegółowe rozwiązania architektoniczne i konstrukcyjne zawarte są w projekcie budowlanym stanowiącym załącznik do pozwolenia na budowę