

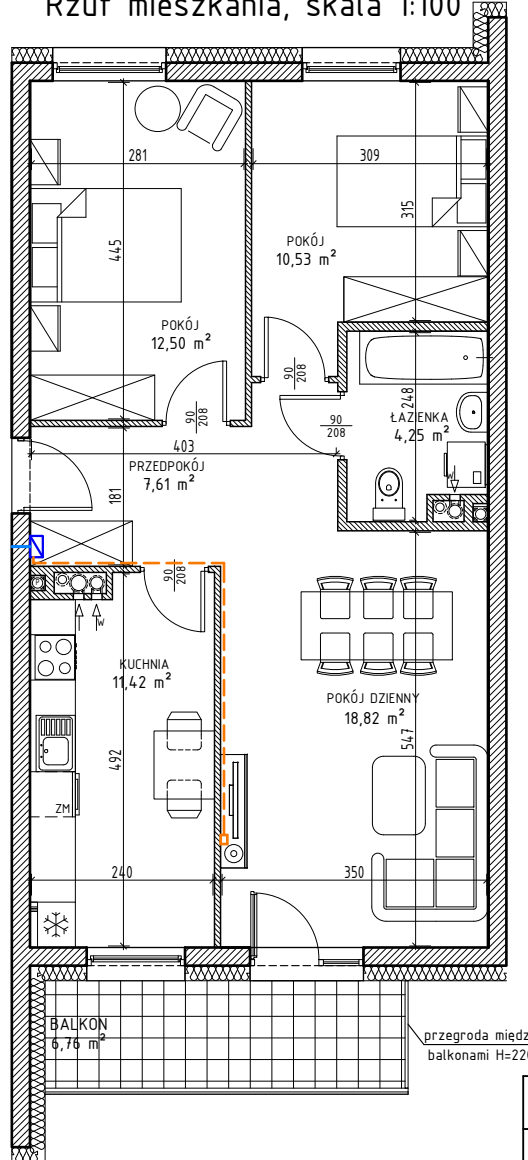


Iławskie Przedsiębiorstwo Budowlane "IPB" Sp. z o.o.
14-200 Iława, ul. Lubawska 3
tel.kom.+ 48 609 499 117; tel. (89) 644 90 08
adres mail: deweloper.ilawa@ipbilawa.com.pl

Lokal mieszkalny nr 53 w budynku nr P4 przy IłAWA, ul. Świerkowa/Piaskowa

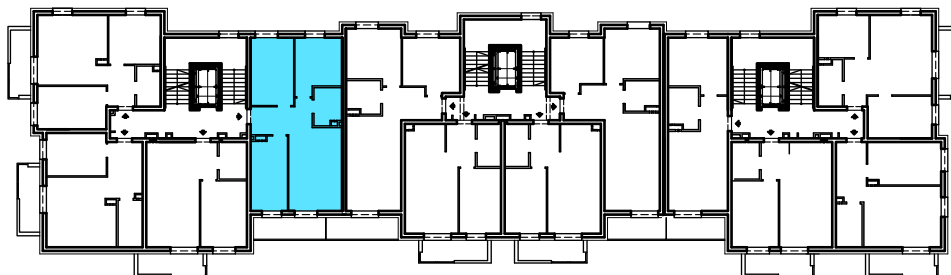


Rzut mieszkania, skala 1:100



- Gniazda Abonenckie
- Skrzynka ASM

Rzut III PIĘTRA budynku z zaznaczeniem położenia lokalu mieszkalnego



| OPIS LOKALU | |
|----------------|---------------------|
| TYP LOKALU | 3PK |
| KONDYGNACJA | III PIĘTRO |
| POMIESZCZENIA | |
| PRZEDPOKÓJ | 7,61m ² |
| ŁAZIENKA | 4,25m ² |
| KUCHNIA | 11,42m ² |
| POKÓJ DZIENNY | 18,82m ² |
| POKÓJ | 12,50m ² |
| POKÓJ | 10,53m ² |
| POW. UŻYTKOWA* | 65,13m ² |

* wszystkie wymiary i powierzchnie podane są w świetle wykończonych ścian - wg PN-ISO 9836

** przedstawione wyposażenie mieszkania i stolarka drzwiowa wewnętrzna stanowi rozwiązanie poglądowe i nie jest przedmiotem umowy

*** rzut stanowi rysunek poglądowy; szczegółowe rozwiązania architektoniczne i konstrukcyjne zawarte są w projekcie budowlanym stanowiącym załącznik do pozwolenia na budowę