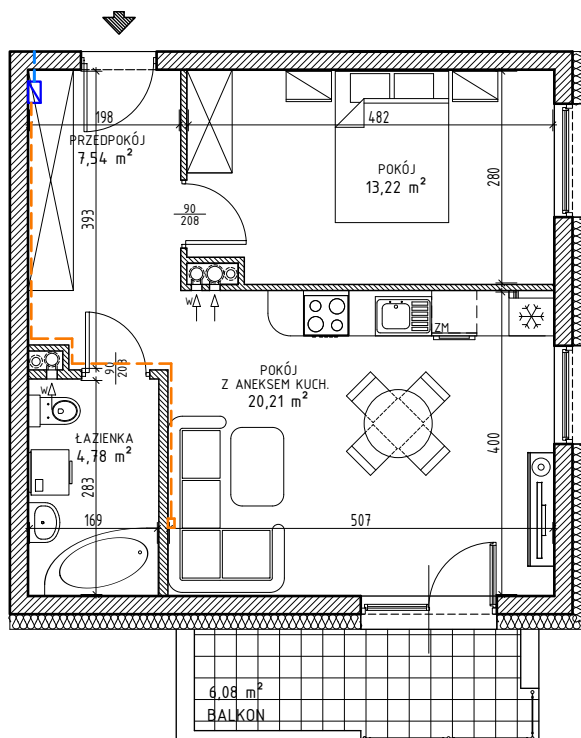


Lokal mieszkalny nr 18 w budynku nr P4 przy IłAWA, ul. Świerkowa/Piaskowa

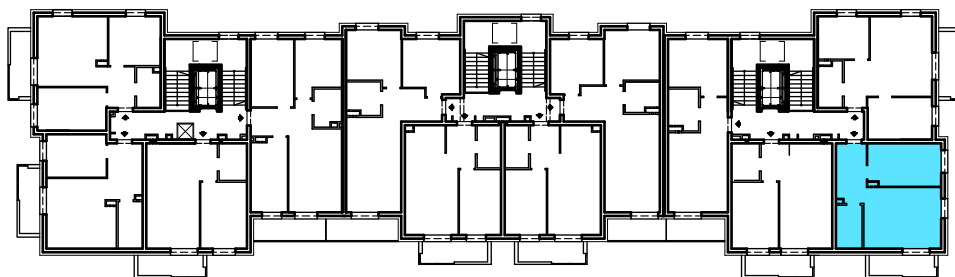


Rzut mieszkania, skala 1:100



- Gniazda Abonenckie
- Skrzynka ASM

Rzut IV PIĘTRA budynku z zaznaczeniem
 położenia lokalu mieszkalnego



OPIS LOKALU	
TYP LOKALU	2PA
KONDYGNACJA	IV PIĘTRO
POMIESZCZENIA	
PRZEDPOKÓJ	7,54m ²
ŁAZIENKA	4,78m ²
POKÓJ Z ANEKSEM KUCHENNYM	20,21m ²
POKÓJ	13,22m ²
POW. UŻYTKOWA*	45,75m ²

* wszystkie wymiary i powierzchnie podane są w świetle wykończonych ścian - wg PN-ISO 9836

** przedstawione wyposażenie mieszkania i stolarka drzwiowa wewnętrzna stanowi rozwiązanie poglądowe i nie jest przedmiotem umowy

*** rzut stanowi rysunek poglądowy; szczegółowe rozwiązania architektoniczne i konstrukcyjne zawarte są w projekcie budowlanym stanowiącym załącznik do pozwolenia na budowę