

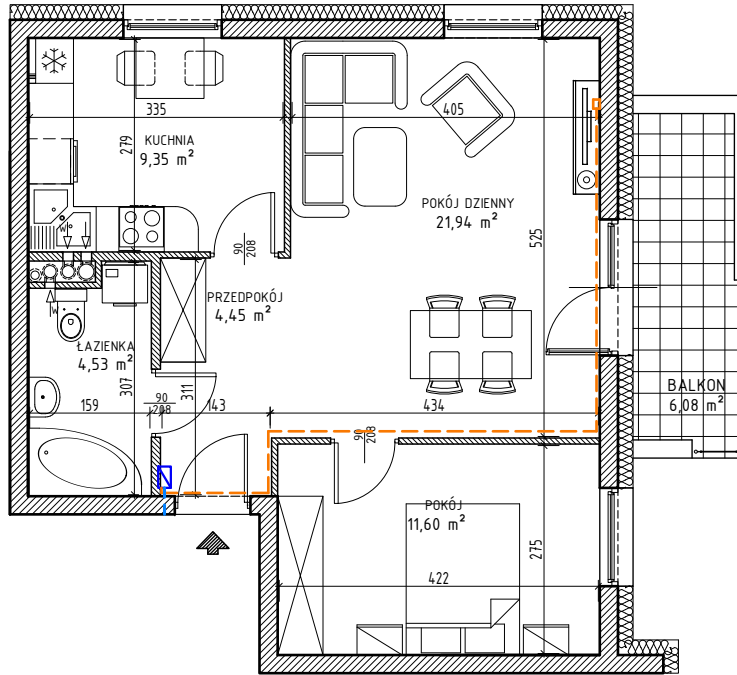


Iławskie Przedsiębiorstwo Budowlane "IPB" Sp. z o.o.
14-200 Iława, ul. Lubawska 3
tel.kom.+ 48 609 499 117; tel. (89) 644 90 08
adres mail: deweloper.ilawa@ipbilawa.com.pl

Lokal mieszkalny nr 17 w budynku nr P4 przy IłAWA, ul. Świerkowa/Piaskowa

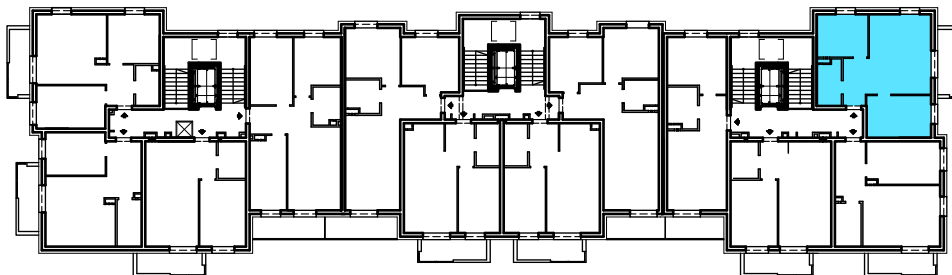


Rzut mieszkania, skala 1:100



— Gniazda Abonenckie
— Skrzynka ASM

Rzut IV PIĘTRA budynku z zaznaczeniem
położenia lokalu mieszkalnego



OPIS LOKALU	
TYP LOKALU	2PK
KONDYGNACJA	IV PIĘTRO
POMIESZCZENIA	
PRZEDPOKÓJ	4,45m ²
ŁAZIENKA	4,53m ²
KUCHNIA	9,35m ²
POKÓJ DZIENNY	21,94m ²
POKÓJ	11,60m ²
POW. UŻYTKOWA*	51,87m ²

* wszystkie wymiary i powierzchnie podane są w świetle wykończonych ścian - wg PN-ISO 9836

** przedstawione wyposażenie mieszkania i stolarka drzwiowa wewnętrzna stanowi rozwiązanie poglądowe i nie jest przedmiotem umowy

*** rzut stanowi rysunek poglądowy; szczegółowe rozwiązania architektoniczne i konstrukcyjne zawarte są w projekcie budowlanym stanowiącym załącznik do pozwolenia na budowę