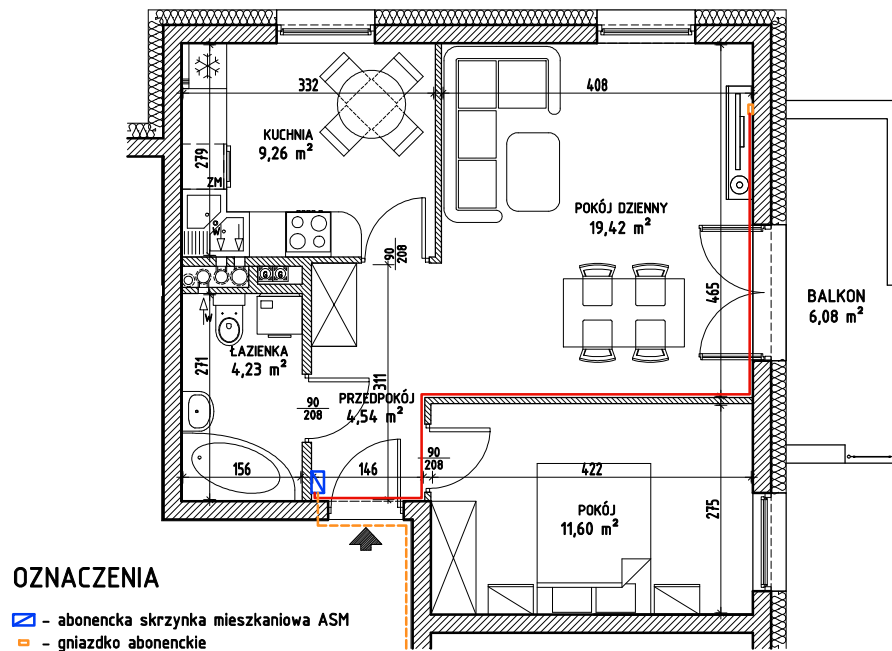
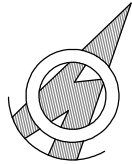




Iławskie Przedsiębiorstwo Budowlane "IPB" Sp. z o.o.  
Biuro Dewelopera, ul. Lubawska 3 pok. 10, Iława  
tel. (89) 644 90 08; kom. 609 499 117  
adres mail: deweloper.ilawa@ipbilawa.com.pl

Lokal mieszkalny nr 17 w budynku nr P3 przy ulicy Świerkowej w Iławie

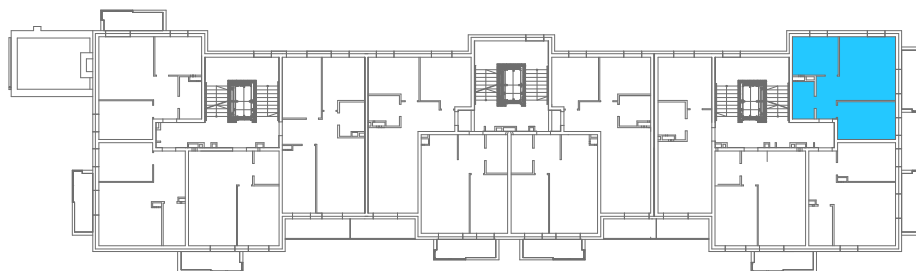
Rzut mieszkania, skala 1:100



OZNACZENIA

- - abonencka skrzynka mieszkaniowa ASM
- - gniazdko abonenckie

Rzut IV PIĘTRA budynku z zaznaczeniem położenia lokalu mieszkalnego



| OPIS LOKALU            |                   |
|------------------------|-------------------|
| TYP LOKALU             | 2PK               |
| KONDYGNACJA            | IV PIĘTRO         |
| POMIESZCZENIA          | (m <sup>2</sup> ) |
| PRZEDPOKÓJ             | 4,54              |
| POKÓJ DZIENNY          | 19,42             |
| KUCHNIA                | 9,26              |
| POKÓJ                  | 11,60             |
| ŁAZIENKA               | 4,23              |
| POWIERZCHNIA UŻYTKOWA* | 49.05             |

\* wszystkie wymiary i powierzchnie podane są w świetle wykończonych ścian - wg PN-ISO 9836

\*\* przedstawione wyposażenie mieszkania i stolarka drzwiowa wewnętrzna stanowi rozwiązanie poglądowe i nie jest przedmiotem umowy

\*\*\* rzut stanowi rysunek poglądowy; szczegółowe rozwiązania architektoniczne i konstrukcyjne zawarte są w projekcie budowlanym stanowiącym załącznik do pozwolenia na budowę