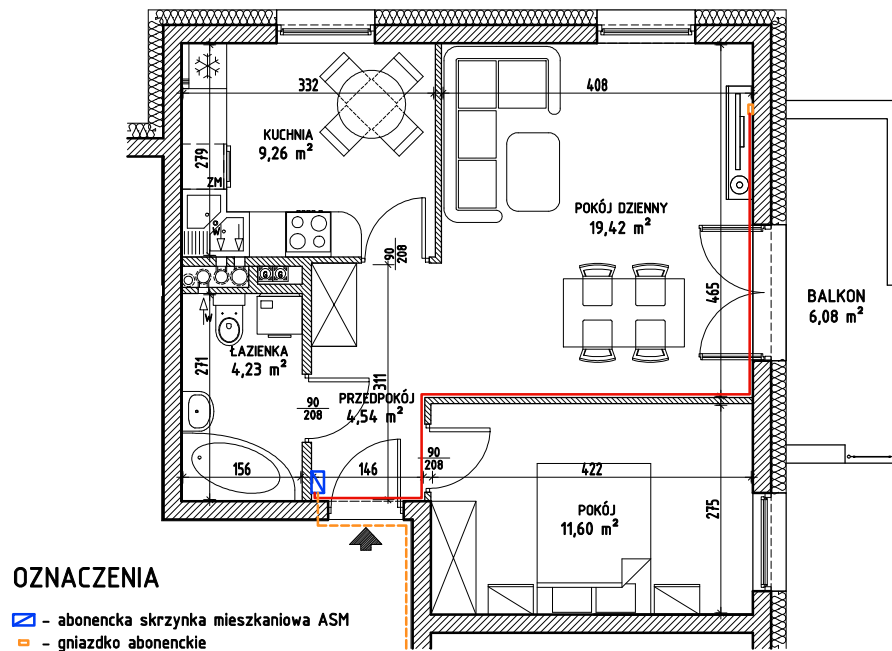
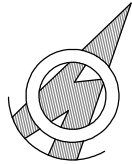




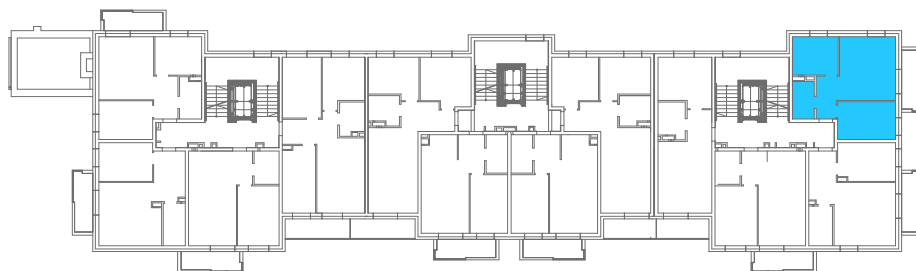
Iławskie Przedsiębiorstwo Budowlane "IPB" Sp. z o.o.  
Biuro Dewelopera, ul. Lubawska 3 pok. 10, Iława  
tel. (89) 644 90 08; kom. 609 499 117  
adres mail: deweloper.ilawa@ipbilawa.com.pl

Lokal mieszkalny nr 9 w budynku nr P3 przy ulicy Świerkowej w Iławie

Rzut mieszkania, skala 1:100



Rzut II PIĘTRA budynku z zaznaczeniem położenia lokalu mieszkalnego



OPIS LOKALU	
TYP LOKALU	2PK
KONDYGNACJA	II PIĘTRO
POMIESZCZENIA	(m <sup>2</sup> )
PRZEDPOKÓJ	4,54
POKÓJ DZIENNY	19,42
KUCHNIA	9,26
POKÓJ	11,60
ŁAZIENKA	4,23
POWIERZCHNIA UŻYTKOWA*	49.05

\* wszystkie wymiary i powierzchnie podane są w świetle wykończonych ścian - wg PN-ISO 9836

\*\* przedstawione wyposażenie mieszkania i stolarka drzwiowa wewnętrzna stanowi rozwiązanie poglądowe i nie jest przedmiotem umowy

\*\*\* rzut stanowi rysunek poglądowy; szczegółowe rozwiązania architektoniczne i konstrukcyjne zawarte są w projekcie budowlanym stanowiącym załącznik do pozwolenia na budowę