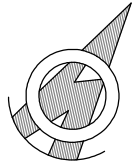




Iławskie Przedsiębiorstwo Budowlane "IPB" Sp. z o.o.
Biuro Dewelopera, ul. Lubawska 3 pok. 10, Iława
tel. (89) 644 90 08; kom. 609 499 117
adres mail: deweloper.ilawa@ipbilawa.com.pl

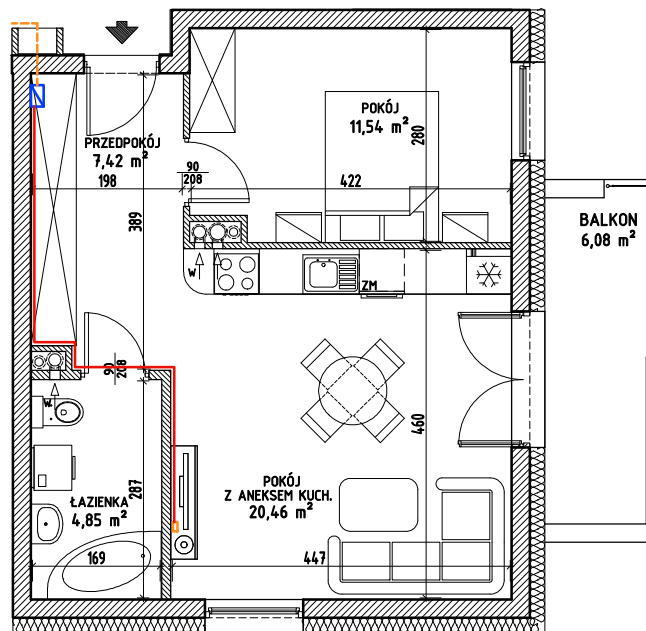
Lokal mieszkalny nr 6 w budynku nr P3 przy ulicy Świerkowej w Iławie

Rzut mieszkania, skala 1:100

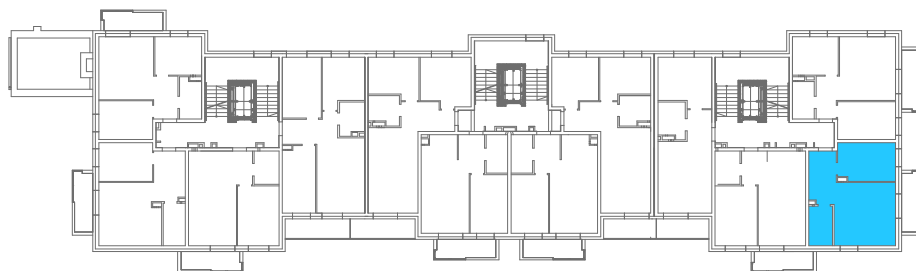


OZNACZENIA

- ▢ - abonencka skrzynka mieszkaniowa ASM
- - gniazdko abonenckie



Rzut I PIĘTRA budynku z zaznaczeniem położenia lokalu mieszkalnego



OPIS LOKALU	
TYP LOKALU	2PA
KONDYGNACJA	I PIĘTRO
POMIESZCZENIA	(m ²)
PRZEDPOKÓJ	7,42
POKÓJ Z ANEKSEM	20,46
POKÓJ	11,54
ŁAZIENKA	4,85
POWIERZCHNIA UŻYTKOWA*	44,27

* wszystkie wymiary i powierzchnie podane są w świetle wykończonych ścian - wg PN-ISO 9836

** przedstawione wyposażenie mieszkania i stolarka drzwiowa wewnętrzna stanowi rozwiązanie poglądowe i nie jest przedmiotem umowy

*** rzut stanowi rysunek poglądowy; szczegółowe rozwiązania architektoniczne i konstrukcyjne zawarte są w projekcie budowlanym stanowiącym załącznik do pozwolenia na budowę