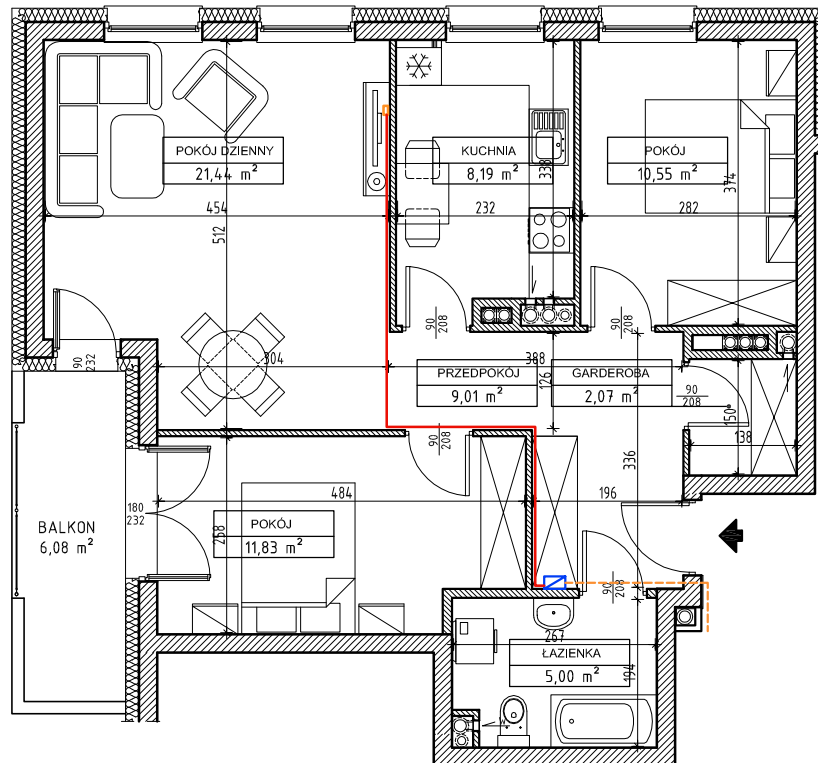




Lokal mieszkalny nr 6 w budynku nr P2 przy ulicy Świerkowej w Iławie

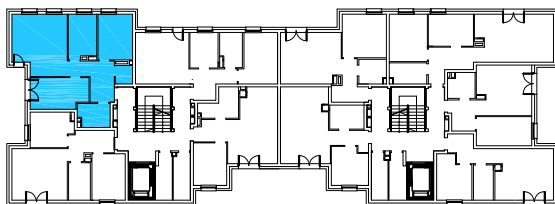
Rzut mieszkania, skala 1:100



OZNACZENIA

-  - abonencka skrzynka mieszkaniowa ASM
-  - gniazdko abonenckie

Rzut I PIĘTRA budynku z zaznaczeniem położenia lokalu mieszkalnego



OPIS LOKALU

OPIS LOKALU	
TYP LOKALU	3PK
KONDYGNACJA	I PIĘTRO
POMIESZCZENIA	(m2)
PRZEDPOKÓJ	9,01
GARDEROBA	2,07
POKÓJ DZIENNY	21,44
KUCHNIA	8,19
POKÓJ	10,55
POKÓJ	11,83
ŁAZIENKA	5,00
POWIERZCHNIA UŻYTKOWA*	68,09

* wszystkie wymiary i powierzchnie podane są w świetle wykończonych ścian - wg PN-ISO 9836:1997

** przedstawione wyposażenie mieszkania i stolarka drzwiowa wewnętrzna stanowi rozwiązanie pogładowe i nie jest przedmiotem umowy

*** rzut stanowi rysunek pogładowy; szczegółowe rozwiązania architektoniczne i konstrukcyjne zawarte są w projekcie budowlanym stanowiącym załącznik do pozwolenia na budowę