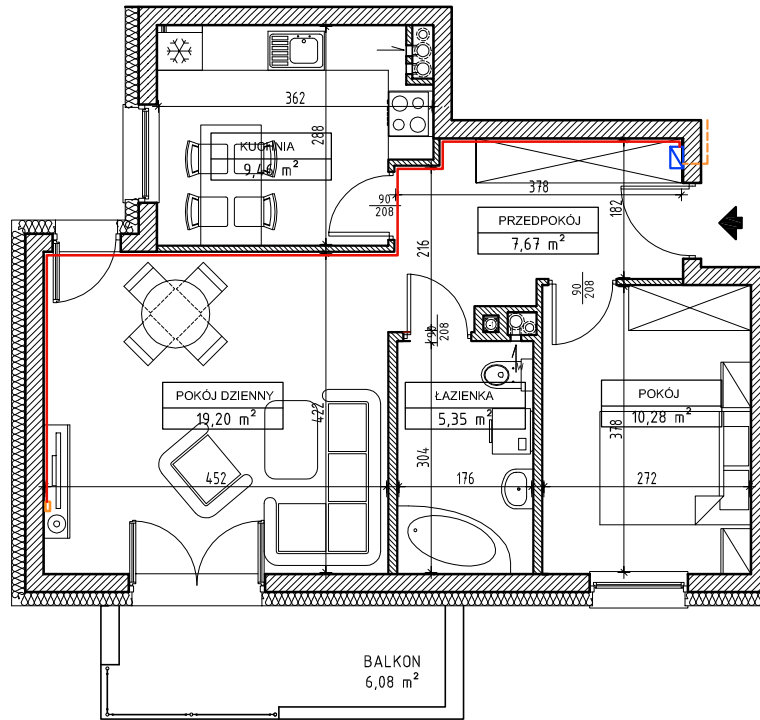




Lokal mieszkalny nr 5 w budynku nr P2 przy ulicy Świerkowej w Iławie

Rzut mieszkania, skala 1:100



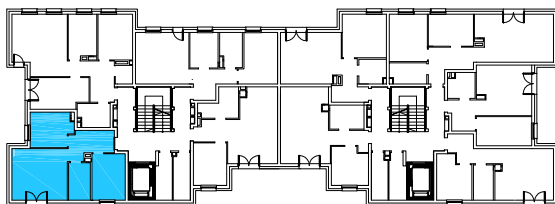
OZNACZENIA

- abonencka skrzynka mieszkaniowa ASM
- gniazdko abonenckie

OPIS LOKALU

OPIS LOKALU	
TYP LOKALU	2PK
KONDYGNACJA	I PIĘTRO
POMIESZCZENIA	(m2)
PRZEDPOKÓJ	7,67
POKÓJ DZIENNY	19,20
KUCHNIA	9,46
POKÓJ	10,28
ŁAZIENKA	5,35
POWIERZCHNIA UŻYTKOWA*	51,96

Rzut I PIĘTRA budynku z zaznaczeniem położenia lokalu mieszkalnego



* wszystkie wymiary i powierzchnie podane są w świetle wykończonych ścian - wg PN-ISO 9836:1997

** przedstawione wyposażenie mieszkania i stolarka drzwiowa wewnętrzna stanowi rozwiązanie poglądowe i nie jest przedmiotem umowy

*** rzut stanowi rysunek poglądowy; szczegółowe rozwiązania architektoniczne i konstrukcyjne zawarte są w projekcie budowlanym stanowiącym załącznik do pozwolenia na budowę