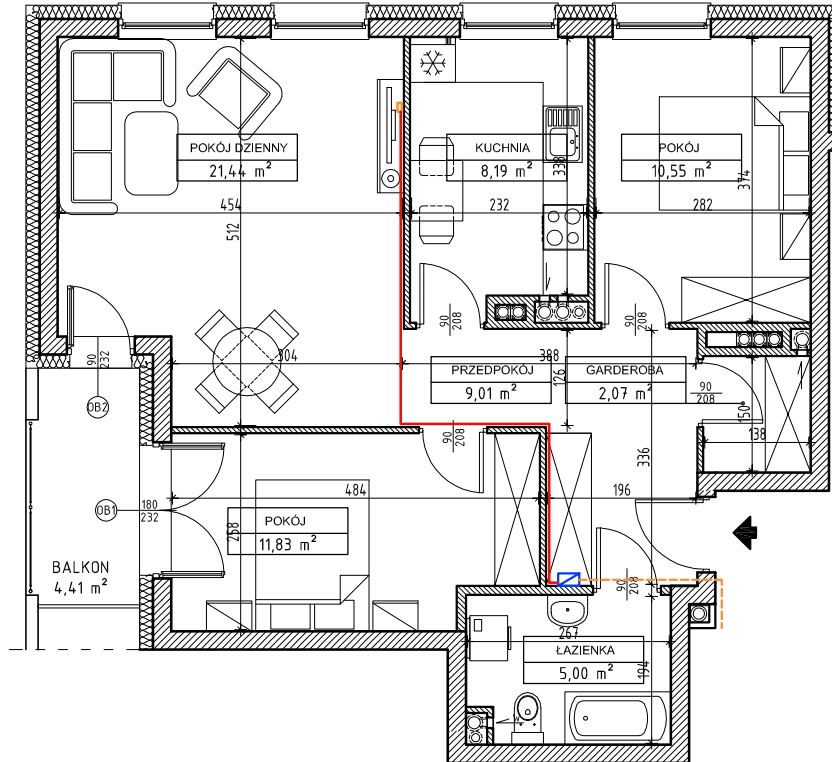




Lokal mieszkalny nr 2 w budynku nr P2 przy ulicy Świerkowej w Iławie

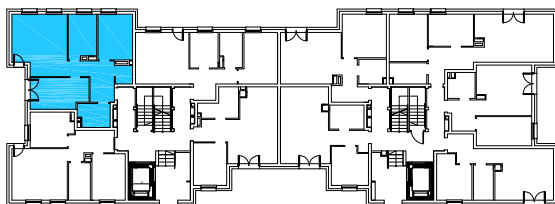
Rzut mieszkania, skala 1:100



OZNACZENIA

-  - abonencka skrzynka mieszkaniowa ASM
-  - gniazdko abonenckie

Rzut PARTERU budynku z zaznaczeniem położenia lokalu mieszkalnego



OPIS LOKALU

| OPIS LOKALU | |
|------------------------|--------|
| TYP LOKALU | 3PK |
| KONDYGNACJA | PARTER |
| POMIESZCZENIA | (m2) |
| PRZEDPOKÓJ | 9,01 |
| GARDEROBA | 2,07 |
| POKÓJ DZIENNY | 21,44 |
| KUCHNIA | 8,19 |
| POKÓJ | 10,55 |
| POKÓJ | 11,83 |
| ŁAZIENKA | 5,00 |
| POWIERZCHNIA UŻYTKOWA* | 68,09 |

* wszystkie wymiary i powierzchnie podane są w świetle wykończonych ścian - wg PN-ISO 9836:1997

** przedstawione wyposażenie mieszkania i stolarka drzwiowa wewnętrzna stanowi rozwiązanie pogładowe i nie jest przedmiotem umowy

*** rzut stanowi rysunek pogładowy; szczegółowe rozwiązania architektoniczne i konstrukcyjne zawarte są w projekcie budowlanym stanowiącym załącznik do pozwolenia na budowę